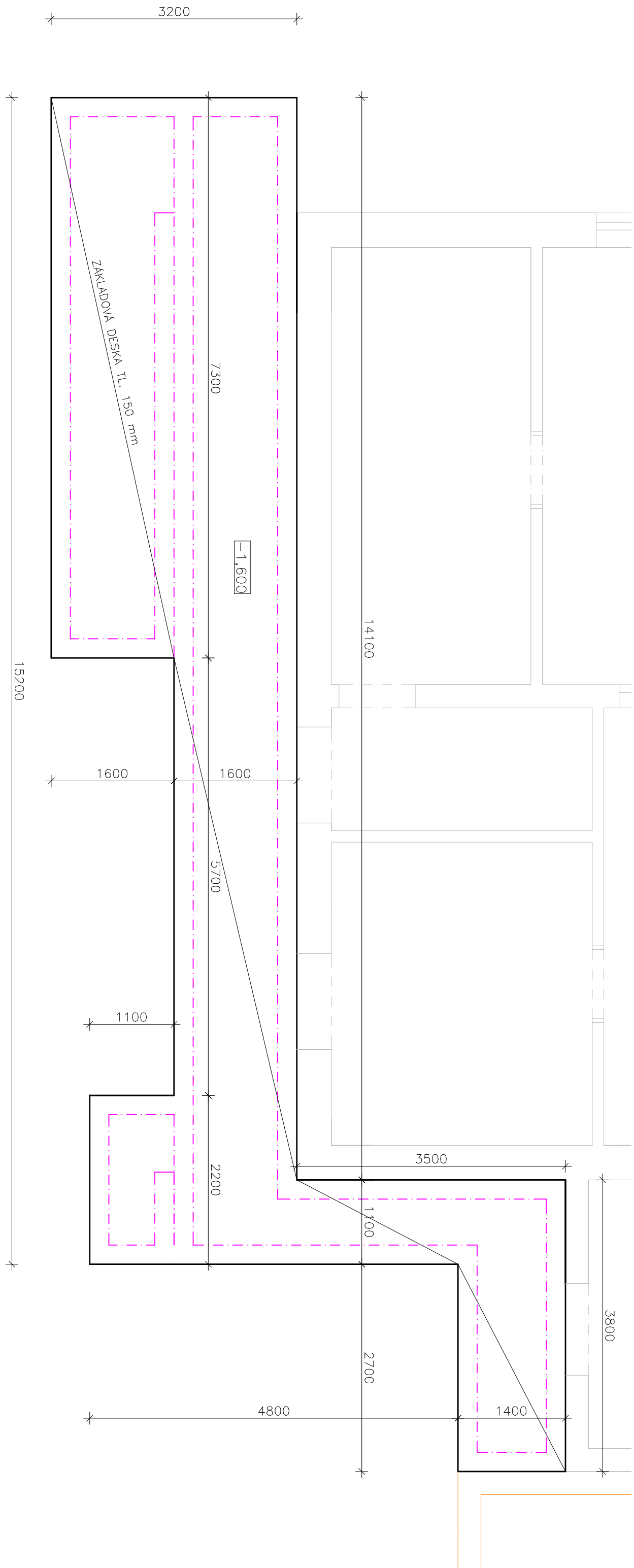
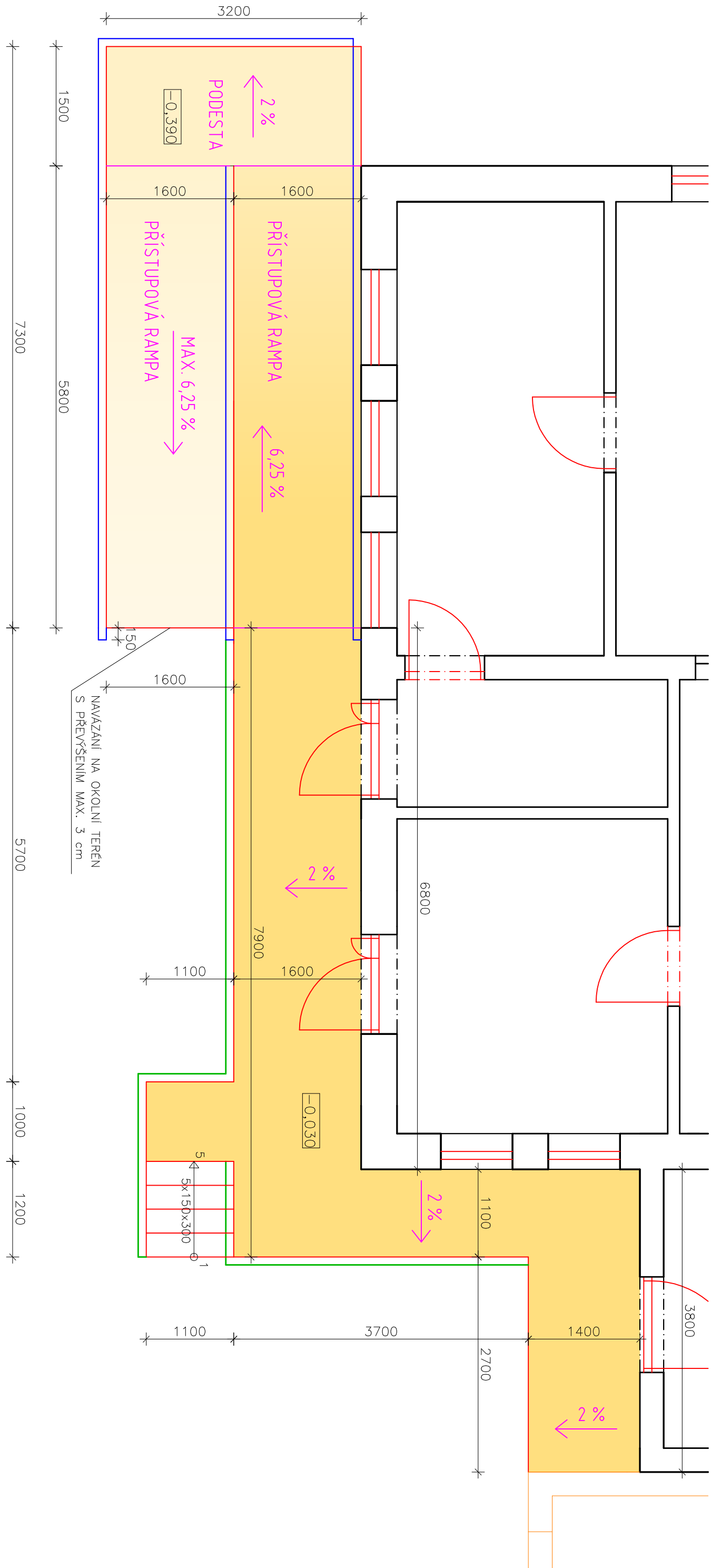


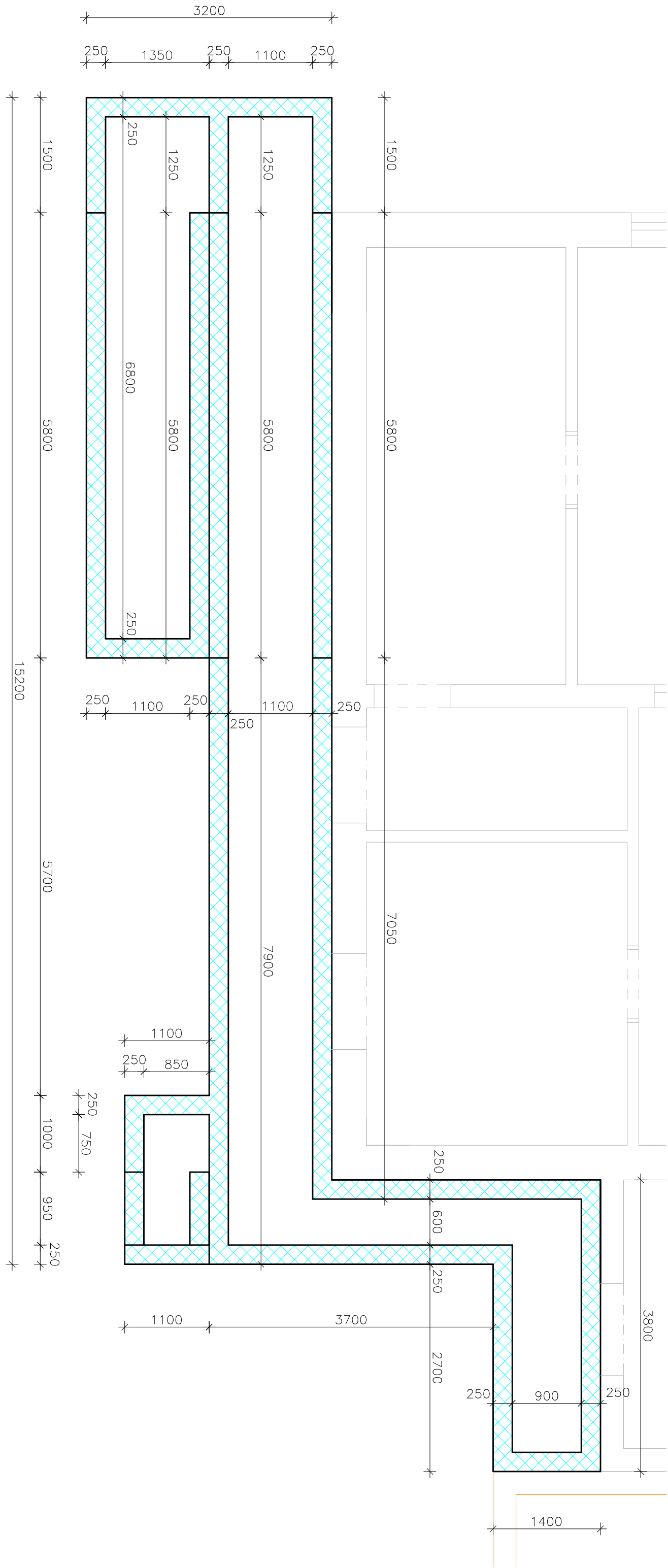
PŮDORYS ZÁKLADOVÉ DESKY



PŮDORYS POCHOZÍ DESKY

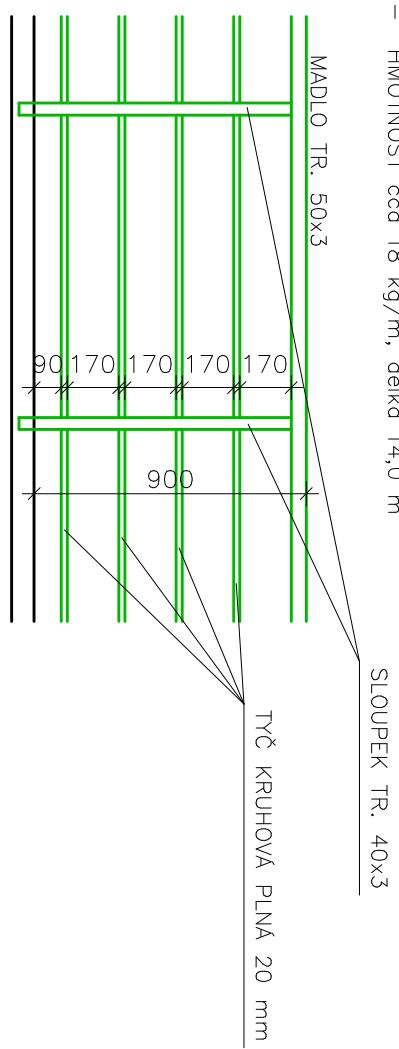


PŮDORYS ZDIVA



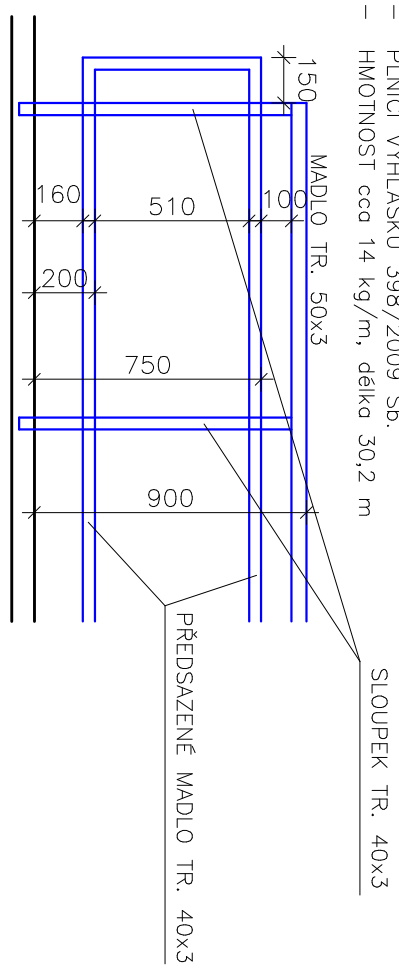
ZÁBRADLÍ MIMO PŘÍSTUPOVOU RAMPU (SCHÉMA)

- | | |
|--------------------------------------|-----------------|
| — ZÁROVĚ ŽLTKOVÁ OCEL | |
| — BOČNÍ KOTVENÍ DO BETONU | |
| — VZDALENOST SLOUPKŮ 1–1,5 m | |
| — HMOTNOST cca 18 kg/m, délka 14,0 m | |
| | SLOUPEK TR 40x3 |



ZÁBRADLÍ NA PŘÍSTUPOVÉ RAMPĚ (SCHÉMA)

- ŽAROVĚ ZINKOVÁ OCEĽ
 - BOČNÍ KOTVENÍ DO BETONU
 - VZDALENOST SLOUPKŮ 1-1,5 m
 - PLNÍCÍ VYHLÁŠKU 398/2009 Sb.
 - HMOTNOST cca 14 kg/m, délka 30,2 m
- SLOUPEK TR. 40x3



LEGENDA HMOT



ZDÍVO Z BETONOVÝCH TVÁRNIC ZTRACENÉHO BEDNĚNÍ
V POHLEDOVÉ ČÁSTI V POHLEDOVÉ ŠTÍPANÉ ÚPRAVĚ

Zodpovedný projektant		HIP	Výpracoval
Ing. Jan Červinka		Ing. J. Červinka	Ing.arch. Eliška Ondříčková
Investor: Perutě NMMN s.r.o., Žďársko 68-592/31, Nové Město n. M., Místo sloupů: KM Maršovice u Nového Města na Mor., p.č. 192./193/1, 193/2			
Okres: Žďar nad Sázavou		Kraj: Vysočina	
Acce:			
ZMĚNA UŽÍVÁNÍ OBJEKTU č.p. 80 PRO POTŘEBY PRADELNY - MARŠOVICE			
Obsah:		VENKOVNÍ RAMPA	
D.1.1 ARCHITEKTONICKO-STAVEBNÍ ŘEŠENÍ			